

EVERY
THING
ULTRA
SONIC

从我们在线的产品目录中提取出来:

LCA-2

当前: 2025-01-27



LCA-2能有效的帮助很多microsonic传感器系类设置多种参数, 非常方便。

主要特点

- › 3位数字显示 › 以mm或cm为单位显示测量距离值
- › 带4个操作按钮的TeachBox › 无需电脑即可给传感器编程
- › 连接复制功能 › 无需电脑就即可复制传感器的设置到其他传感器
- › 可用于所有microsonic传感器的统一的Teach-in › 使原本简单的事更加简单

基本特点

- › 便捷的适配器 › 用于超声波传感器的编程
- › USB 接口 › 用来连接到电脑
- › T 型接触头 › 在接插件和传感器之间插入适配器
- › 连接控制软件 › 从网站上免费下载当前最新版本
- › 向下兼容 › 因此即便是在现场使用了很久的传感器, 仍然可以进行编程
- › 不会过时的技术 › 连接控制适配器也支持将来的传感器系列

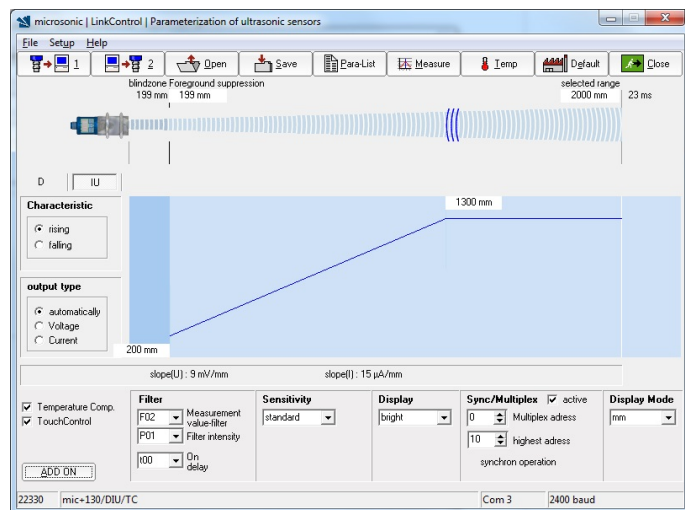
产品描述

连接控制适配器 LCA-2

配备了USB接口，可以连接到台式机或笔记本电脑。

使用连接控制软件，

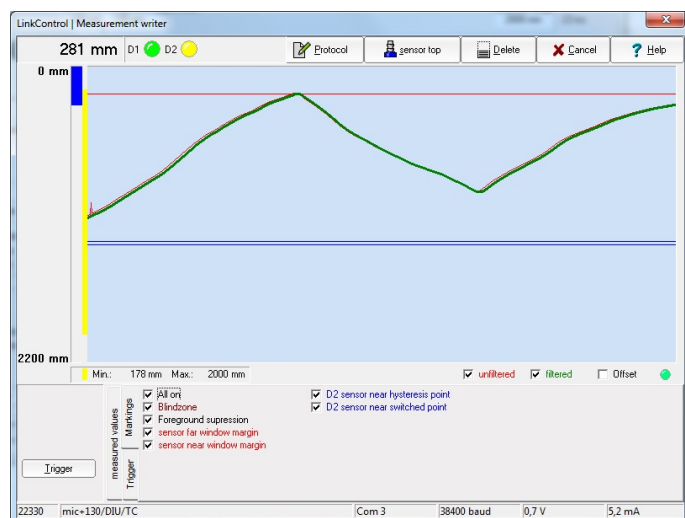
mic+, mic, pico+, lpc+, cube, lcs+, lcs, ucs, pico+TF, crm+, hps+, pms, bks+, bks, dbk+, esp-4和esf-1系列传感器都可以在Windows®.操作系统下编程。



连接控制软件:输入界面

当前超声波传感器的测量值

可以直观的用三种不同的输出图形在LinkControl软件中显示出来。

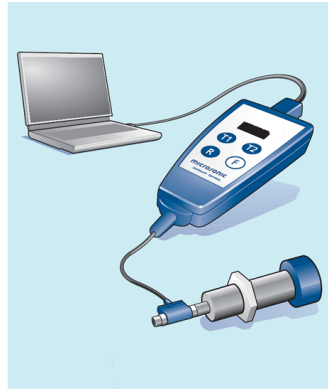


连接控制软件:测量图

连接复制功能

允许从传感器下载程序到LCA-2，并随后上传这些程序到其他不同的传感器。这样一来，传感器设置可以方便的从一

个传感器复制到其他传感器。

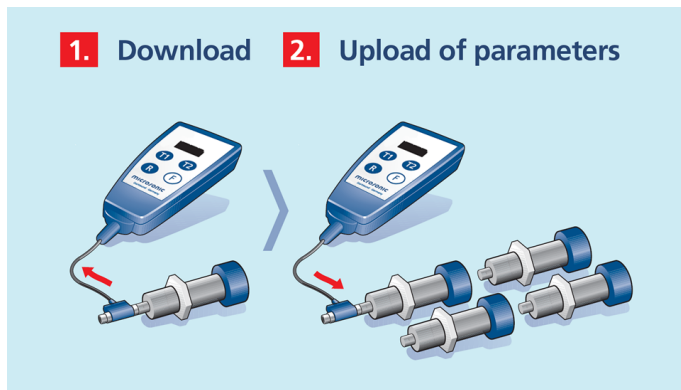


USB接口用来连接电脑

使用连接控制进行脱机编程

对于很多系列的传感器而言，复制到LCA-2的传感器设置在被写回传感器之前，可以通过数字显示器直接显示和编辑。

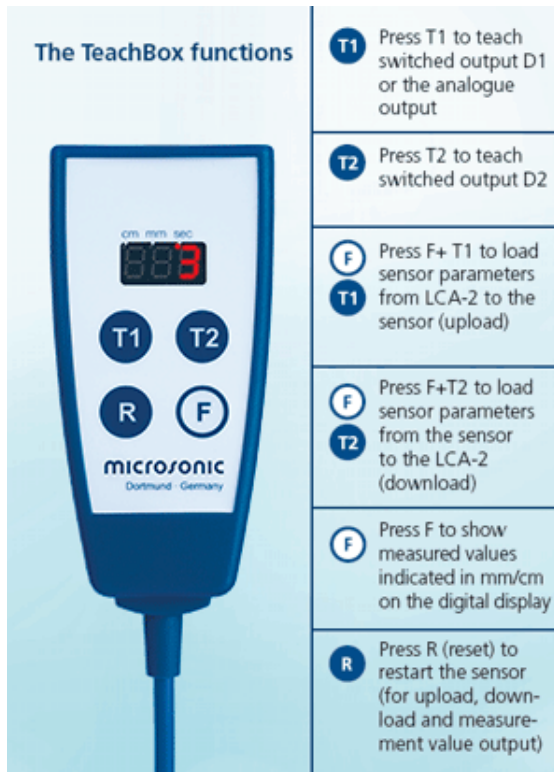
因为有LinkCopy的功能，LinkControl适配器无需和电脑连接。LCA-2从传感器读取参数并保存到内部的EEPROM。这样一来这些数据可以安全的存储于LinkControl适配器里，甚至在电源电压断开之后也不会丢失数据。所以也可以被用来作为传感器的设置值存储器。



LinkCopy: 复制传感器的设置参数

通过集成的TeachBox

所有能通过传感器接插件的第5脚来自学习的超声波传感器 (mic, pico+, lpc+, lcs, esf)，都能通过集成的TeachBox很方便进行设置。LinkControl适配器LCA-2串在传感器和连接线之间，无需台式机和笔记本电脑。在通过T1和T2设置过程中，按下按钮的时间长度在显示器以秒显示。



TeachBox 和 LinkCopy

Which sensor families support LinkControl and LinkCopy?

Cylindrical Sensors

	LinkControl	LinkCopy
mic+	+	+
mic	+	+
wms	-	-
crm+	+	+
hps+	+	+
pico+TF	+	+
pico+	+	+
pico+/F/A	+	-
lpc+	+	-
nano	-	-

	LinkControl	LinkCopy
nero	-	-

Valid LinkControl from Version 8.1 (Rev. A)

Cubic Sensors

	LinkControl	LinkCopy
cube	+	-
lcs+	+	+
lcs	+	-
sks	-	-
ucs	+	-
zws	-	-

Special Sensors

bks	+	+
bks+/A	+	-
dbk+	+	-
esf-1	+	-
esp-4	+	-
ews	-	-
pms	+	+

Get the current LinkControl software! Version 8.2

This version supplies our new sensors: pms, pico+, pico+TF, cube , lcs+, hps+, dbk+, esp-4, esf-1/xx/yy/A and bks+. For an update we recommend to delete the existing LinkControl software under Windows beforehand.



LCA-2

外壳

检测区域

工作模式	附件
描述	使得大量microsonic传感器家族的传感器参数设置更加便利

电气数据

工作电压	12 - 30 V d.c., 反极性保护
电压脉动	± 10 %
空载电流损耗	≤ 25 mA
连接类型	4芯M12接插件

输入

描述	USB接口
输入1	com端输入

外壳

材质	ABS
防护等级EN 60529	IP 20
工作温度	+5°C至 +60°C之间
储存温度	-40°C 到 +85°C
重量	150 g

技术特点/特性

控制装置	4个按键+LED显示 (触摸控制)
指示灯	3位数字 LED显示

订货型号	LCA-2
------	-------

The content of this document is subject to technical changes.
Specifications in this document are presented in a descriptive way
only. They do not warrant any product features.

LCA-2 Koffer

外壳

检测区域

工作模式	附件
描述	为了便于超声波传感器系列的安装 Contents: LCA-2 - Adaptor for sensors with cable connection (lcs) incl. cable clamps - Adapter for power supply incl. cable clamps - Power supply 90-240VAC/24VDC, 625 mA, with 2,5 m cable - four exchangeable AC-plugs for use in Europe, USA, Great Britain and Australia - USB - cable A-plug to B-plug - USB stick with LinkControl software - Manual (German / English)
特性	包括适配器电缆与24V电源箱

电气数据

工作电压	12 - 30 V d.c., 反极性保护
电压脉动	± 10 %
空载电流损耗	≤ 25 mA
连接类型	4芯M12接插件

输入

描述	USB接口
输入1	com端输入

外壳

材质	ABS
防护等级EN 60529	IP 20
工作温度	+5°C至 +60°C之间
储存温度	-40°C 到 +85°C
重量	1,700 g

技术特点/特性

控制装置	4个按键+LED显示 (触摸控制)
指示灯	3位数字 LED显示
特性	包括适配器电缆与24V电源箱

LCA-2 Koffer

订货型号

LCA-2 Koffer

The content of this document is subject to technical changes.
Specifications in this document are presented in a descriptive way
only. They do not warrant any product features.

Adapter 5G/M12-4G/M12/M8

外壳

检测区域

工作模式

附件

描述

Connection of sensors with 4 contacts M12 or M8 connector at the LinkControl Adapter

外壳

连接器

M8 or M12

联系人电话

4

电线材质

PVC

订货型号

Adapter 5G/M12-4G/M12/M8

The content of this document is subject to technical changes.
Specifications in this document are presented in a descriptive way
only. They do not warrant any product features.